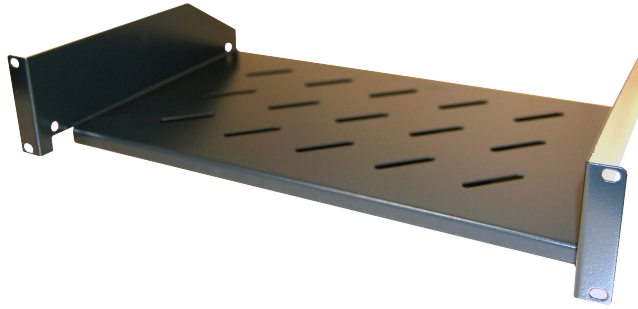


BANDEJA FIJA 2U. FIJACIÓN FRONTAL



Descripción

Bandeja 19" soporte de equipos de 2U. fijación frontal para equipos ligeros.

Aplicaciones

Electrónica, redes, comunicaciones, etc.

Características Técnicas:

■ Material:	Acero laminado en frío UNE-EN 10130:1999
■ Color:	Negro RAL 9004.
■ Carga máxima:	10kG.
■ Altura:	2 U.
■ Ancho:	482.6 mm.
■ Profundidad:	300 mm. / 400 mm.

Referencias

Ref.	Descripción	Nº Unidades 1 U= 44,45 mm.	Color	Dimensiones Nominales en mm.		
				Alto	Ancho	Profundidad
CIT/BFJ-300	Bandeja Fijación Frontal de 300mm.	2 U	Negro RAL 9004	88.9	482.6	300
CIT/BFJ-400	Bandeja Fijación Frontal de 400mm.	2 U	Negro RAL 9004	88.9	482.6	400

Normativa

- IEC 60297-2 y 3
- ANSI/EIA-310-D
- Norma RoHS
- CE